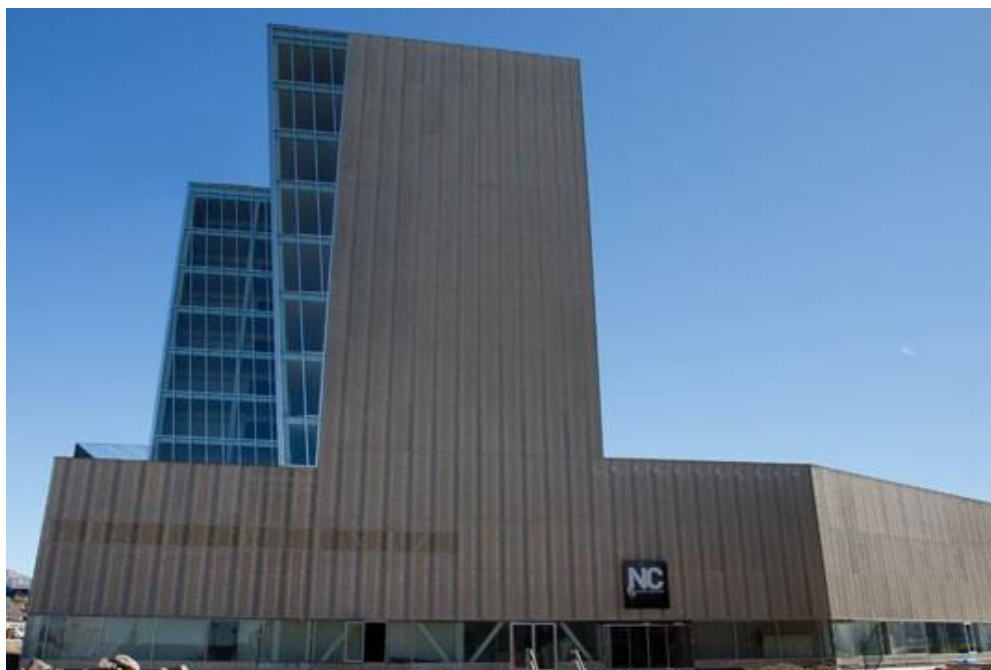


NUUK Center

KONTOR Nybyggeri - 2012-2016



| | |
|------------------|--|
| Projektomfang | 25.000 m ² kontor og butikscenter |
| År | Renovering 2014- 2015- 2016 |
| Anlægssum | 6 mio. i renoveringsomkostninger |
| Bygherre / køber | Illuut A/S |
| Bygherrerådgiver | Leif Hansen bygherrerådgivning |
| Arkitekt | KRH Arkitekter |
| Ingeniør | MT Højgaard A/S |

Nuuk Center – Grønlands første storcenter

Med sine 25.000 kvadratmeter og ti etager er kontor- og butikscenteret Nuuk Center Grønlands største bygningsværk. Bygningen rummer en butiksdel på 12.000 kvadratmeter i to etager, en fuld kælder på 6.000 kvadratmeter og et otte etager højt kontortårn på cirka 7.000 kvadratmeter. MT Højgaard har opført byggeriet, som ligger på Store Slette i Nuuk. Centeret blev taget i brug i juli 2012.

Projektet

Leif Hansen Bygherrerådgivning har stået for generel bygherrerådgivning, projektstyring og byggeledelse, samt forskellige undersøgelser. Endvidere opfølgning på udbedring af mangler efter 1. og 5. års eftersyn. Dertil kommer programmering, tilsyn og økonomistyring på nye facader.